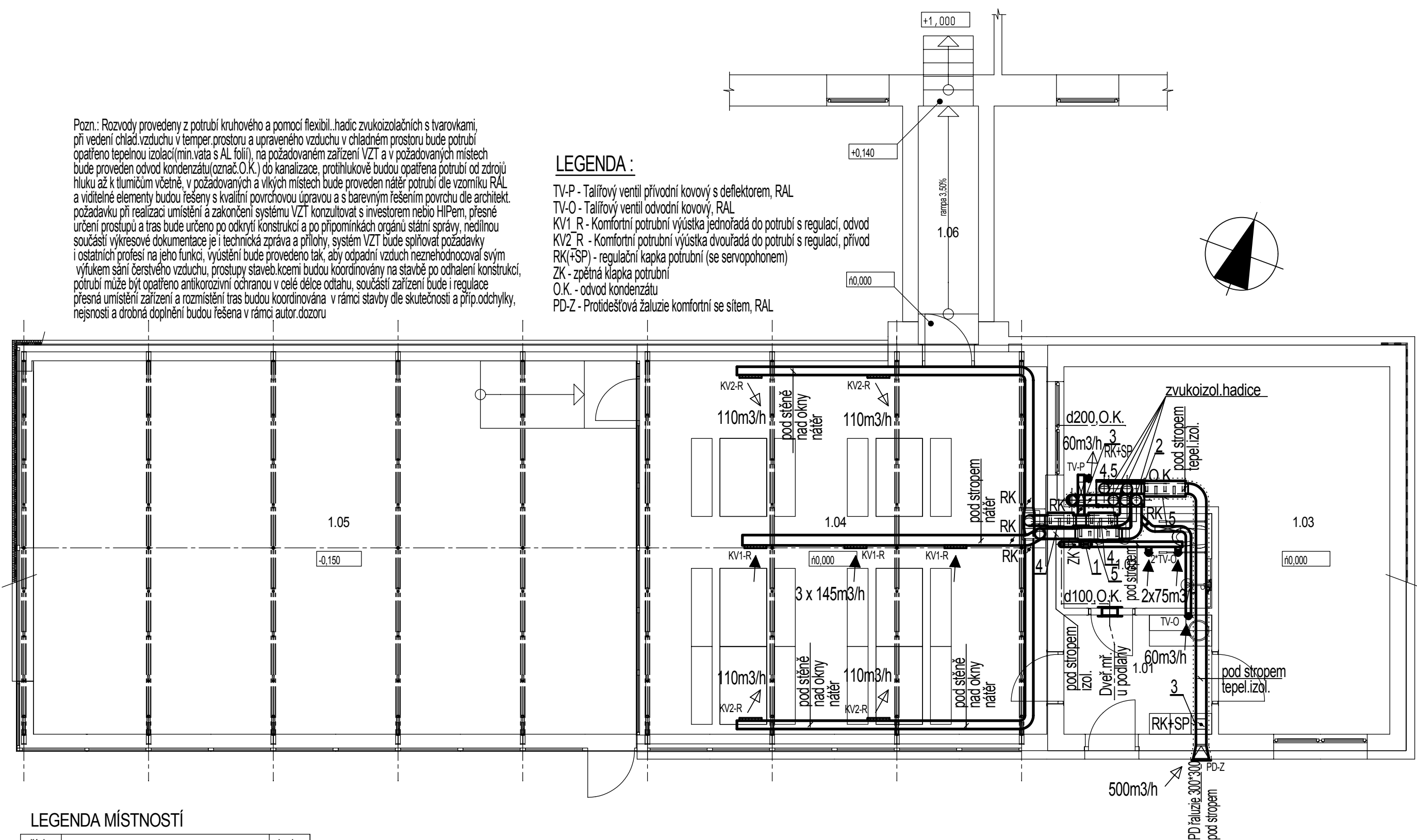


Pozn.: Rozvody provedeny z potrubí kruhového a pomocí flexibil..hadic zvukoizolačních s tvarovkami, při vedení chlad.vzduchu v temper.prostoru a upraveného vzduchu v chladném prostoru bude potrubí opatřeno tepelnou izolací(min.vata s AL folií), na požadovaném zařízení VZT a v požadovaných místech bude proveden odvod kondenzátu(označ.O.K.) do kanalizace, protihlukové budou opatřena potrubí od zdrojů hluku až k tlumičům včetně, v požadovaných a vlhkých místech bude proveden nátěr potrubí dle vzorníku RAL a viditelné elementy budou řešeny s kvalitní povrchovou úpravou a s barevným řešením povrchu dle architekt. požadavku při realizaci umístění a zakončení systému VZT konzultovat s investorem nebíto HIPem, přesné určení prostupů a tras bude určeno po odkrytí konstrukcí a po připomínkách orgánů státní správy, nedílnou součástí výkresové dokumentace je i technická zpráva a přílohy, systém VZT bude splňovat požadavky i ostatních profesí na jeho funkci, vyústění bude provedeno tak, aby odpadní vzduch nezneškodnoval svým výfukem sání čerstvého vzduchu, prostupy staveb.kcemi budou koordinovány na stavbě po odhalení konstrukcí, potrubí může být opatřeno antikorozivní ochranou v celé délce od tahu, součástí zařízení bude i regulace přesná umístění zařízení a rozmístění tras budou koordinována v rámci stavby dle skutečnosti a příp.odchytky, nejznosti a drobná doplnění budou řešena v rámci autor.dozoru

LEGENDA :

- TV-P - Talířový ventil přívodní kovový s deflektorem, RAL
TV-O - Talířový ventil odvodní kovový, RAL
KV1_R - Komfortní potrubní výústka jednořadá do potrubí s regulací, odvod
KV2_R - Komfortní potrubní výústka dvouřadá do potrubí s regulací, přívod
RK(+SP) - regulační kapka potrubní (se servopohonem)
ZK - zpětná klapka potrubní
O.K. - odvod kondenzátu
PD-Z - Protidešťová žaluzie komfortní se sítím, RAL



LEGENDA MÍSTNOSTÍ

číslo místn.	název místnosti	plocha m2
1.01	VSTUPNÍ ZÁDVEÍ	6,53
1.02	WC, SPRCHA	5,18
1.03	KABINET, SKLAD	31,31
1.04	UČEBNA	55,14
1.05	SKLENÍK	83,26
1.06	CHODBA	5,32

VÝKRESOVÁ DOKUMENTACE					
Projektant	Ing.Z.Jícha	IČO:	47543850	REVEL s.r.o. stavebně obchodní a montážní společnost Příbram, Dubno 127 tel:318541900, 318541904 IČO:47 54 38 50	
Kraj :	Středočeský	Míst. Ú.	Milín		
Investor	Obec Milín	Vypracoval	Ing.St.Kantor		
Stavba - Objekt ZÁKLADNÍ ŠKOLA MILÍN-STAV.ÚPRAVY Odborné učebny, bezbariérovost stavby k.ú. Milín, parc.č.235/1, 235/2,235/4-5 SO 02 - SKLENÍK				Formátů	2*A4
Obsah výkr. D1.4. VZT - Půdorys 1.NP				Datum	11/2016
				Účel	DVZ
				Č. zak.	P-142/16
				Měřítko 1 : 75	Č. výkr. V1

